

edilportale[®] TOUR 2015

La Mostra Convegno in 20 tappe su
Architettura sostenibile, Efficienza
energetica, Comfort abitativo, Active
House, Costruzioni in legno, Antisismica,
Antincendio, Tecnologie costruttive.

IN COLLABORAZIONE CON



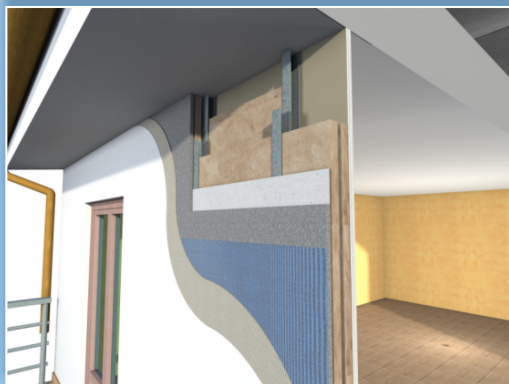
Genova, 23 Aprile 2015

I sistemi a secco per il comfort acustico e l'efficienza energetica nella ristrutturazione

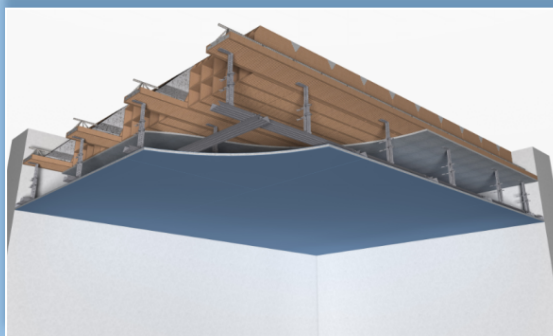
Ing. Elena Salvini



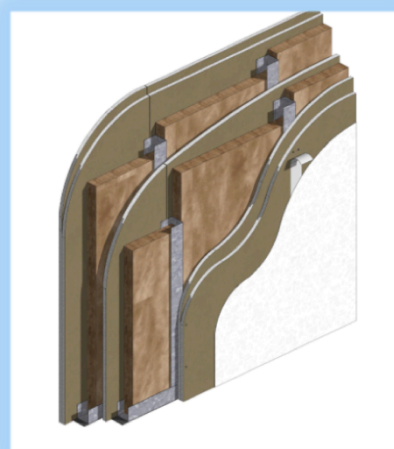
Pareti perimetrali



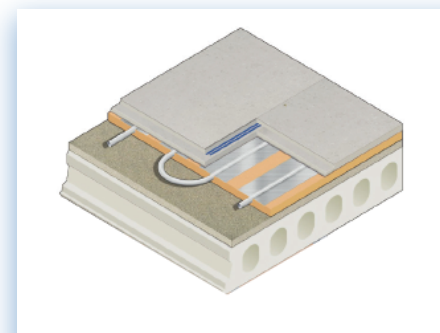
Controsoffitti



Contropareti interne



Pareti interne



Massetti

Contropareti esterne

Sistema a secco per esterno

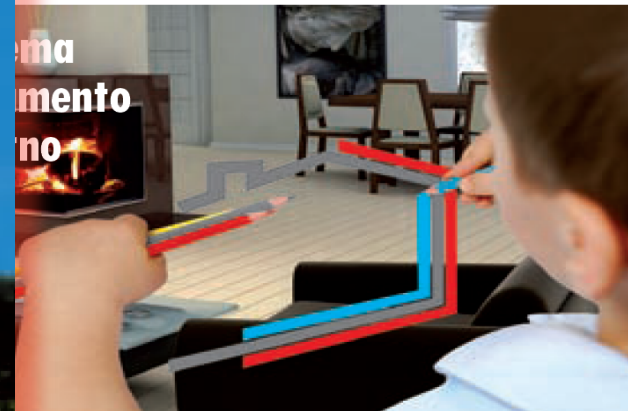


Sistema a secco per Interni



**Sistema a secco per
esterno Aquapanel[®]**

Sistema a secco per Interni



Quali sono i vantaggi nel costruire completamente a secco?



Risparmio economico

- Tempi di costruzione più rapidi
- Realizzazione più rapida dell'involucro
= partenza anticipata dei lavori all'interno
- Aumento della superficie utile
- Costi complessivi dell'edificio inferiori

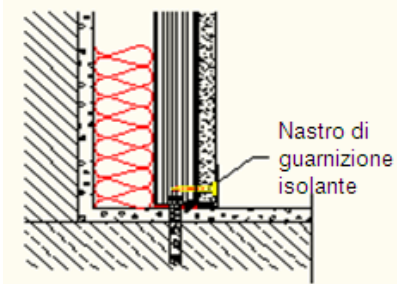
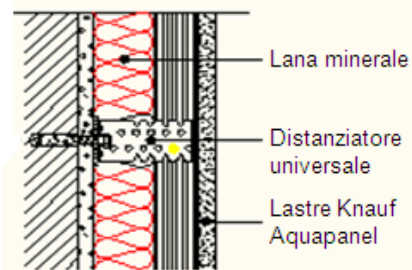
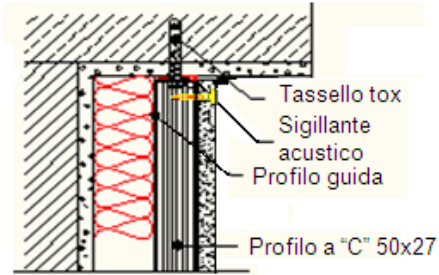
Sostenibilità

- Riduzione fino al 50% del fabbisogno di energia primaria per la produzione
- Riduzione del 30% di CO2 grazie alla tecnica costruttiva che richiede spessori e pesi ridotti
- Maggiore rispetto per l'ambiente grazie al minore consumo di risorse naturali

Prestazioni

- Maggiori prestazioni a parità di spessore
- Edifici più leggeri
- Ideali nelle ristrutturazioni senza necessità di consolidamenti
- Libera la fantasia progettuale
- Prestazioni sismiche superiori

RIVESTIMENTO ESTERNO DI FACCIATA

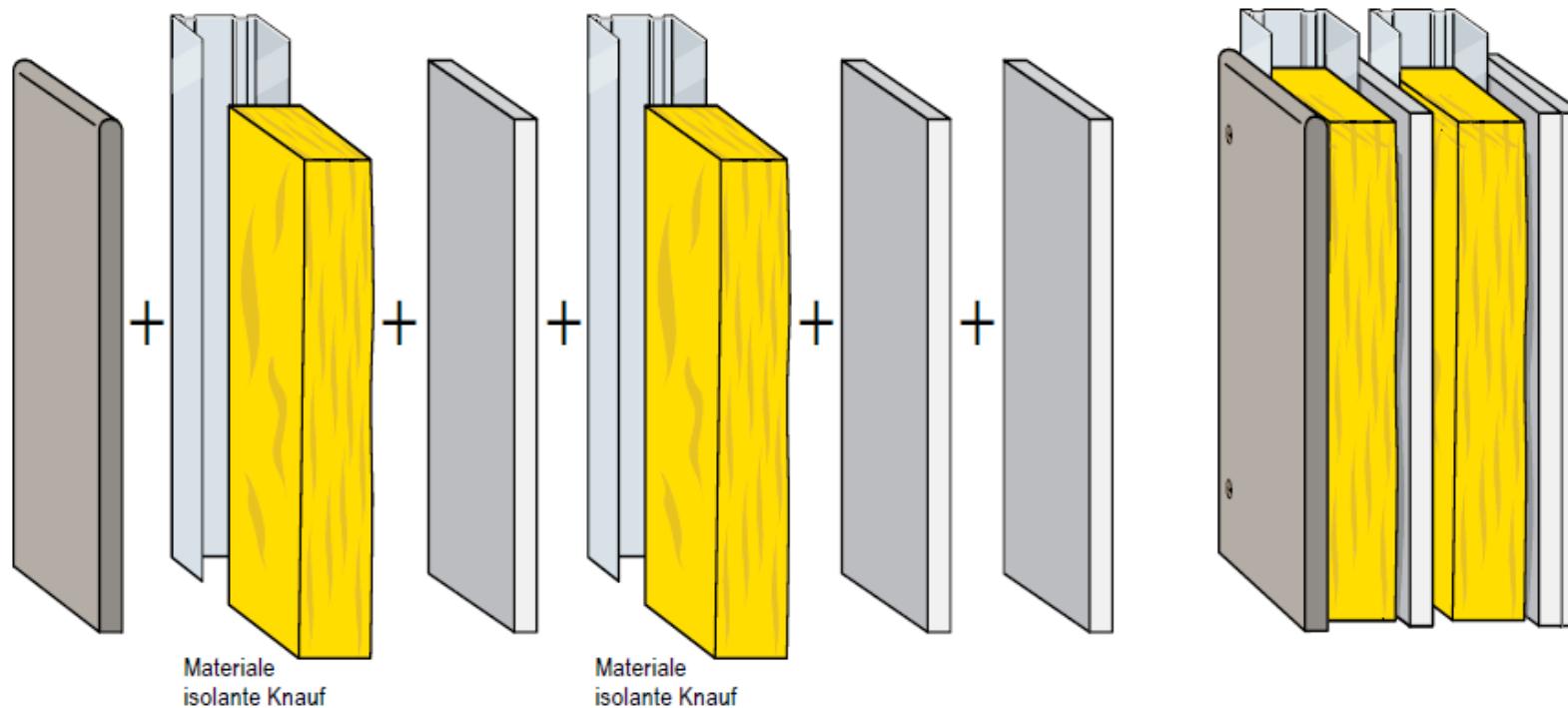


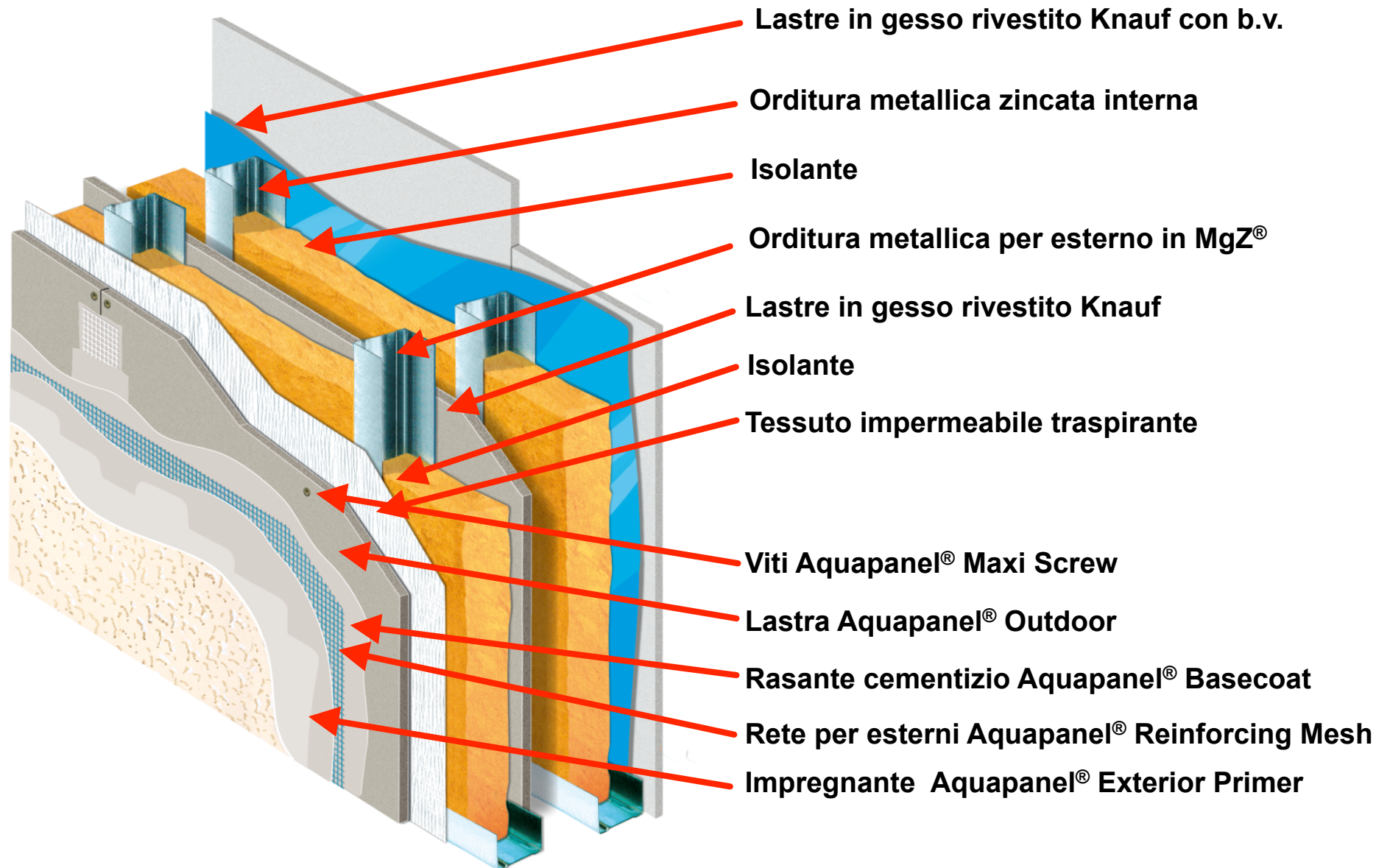
Esempio di composizione di una parete esterna

Lastre AQUAPANEL® Outdoor
+ accessori per finitura esterna

Orditure Knauf
singola o doppia

Lastre Knauf in gesso rivestito, stucchi
+ opzioni per la finitura interna

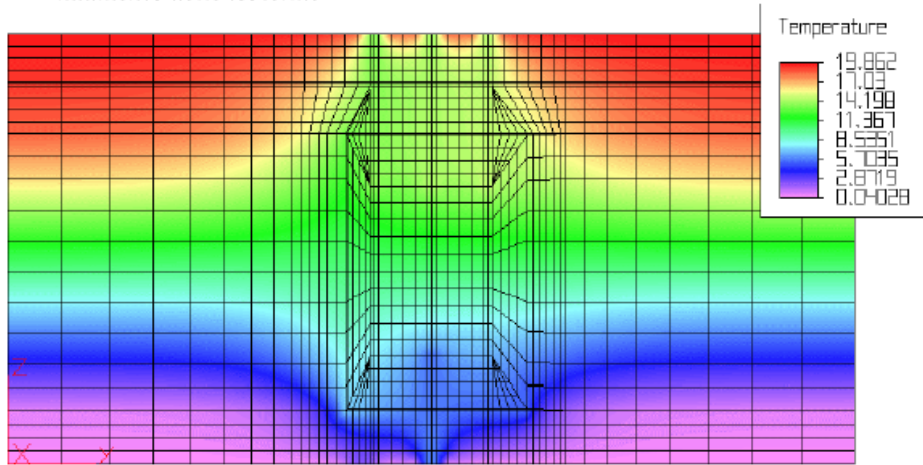




PARETI DI TAMPONAMENTO

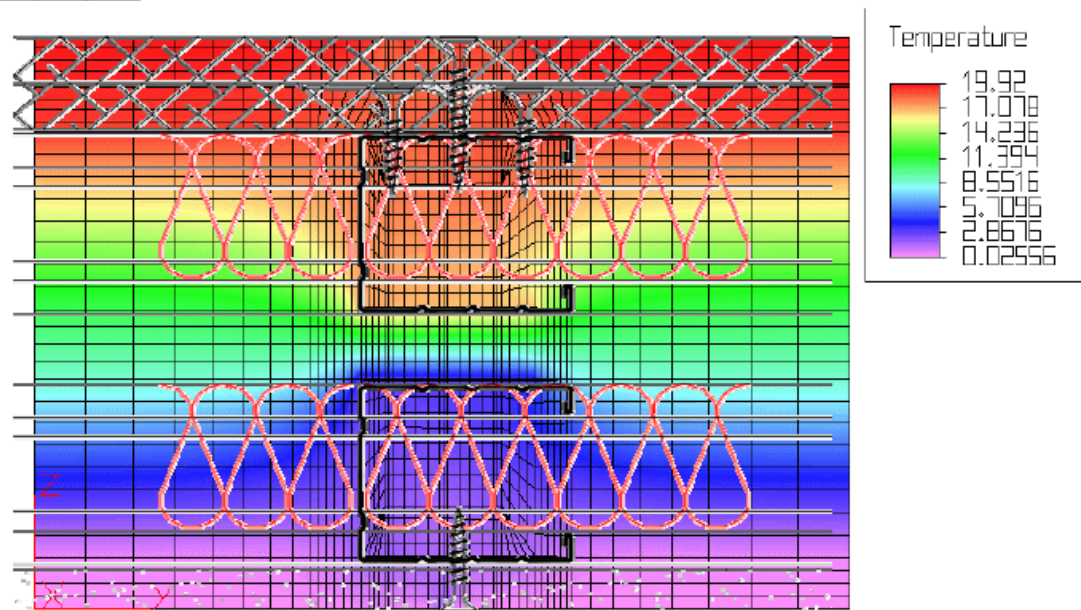
Perché la doppia orditura?

- Andamento delle isoterme



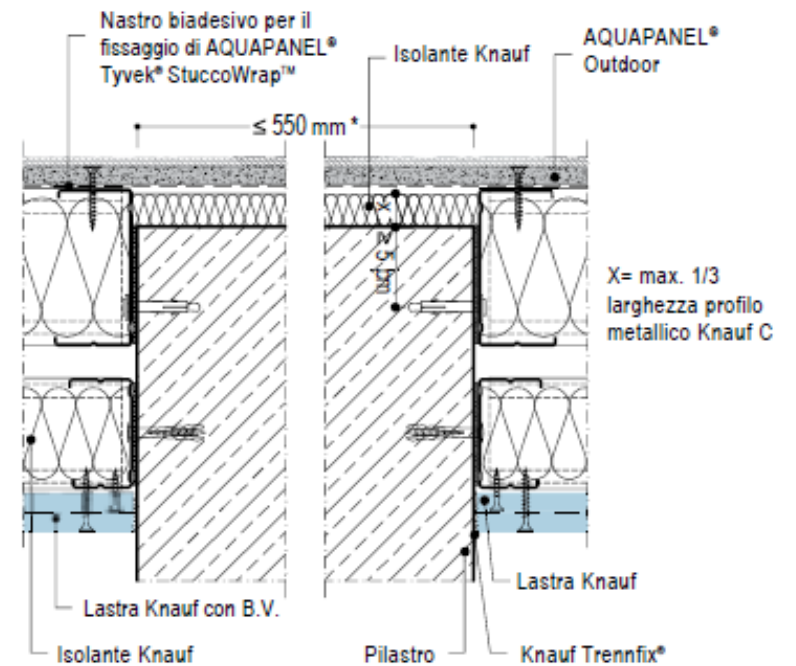
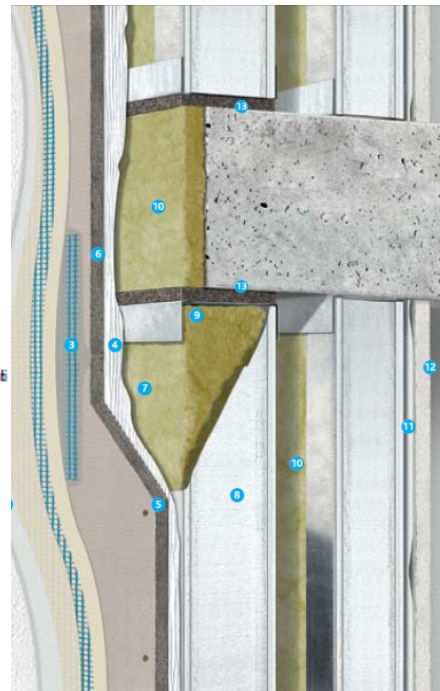
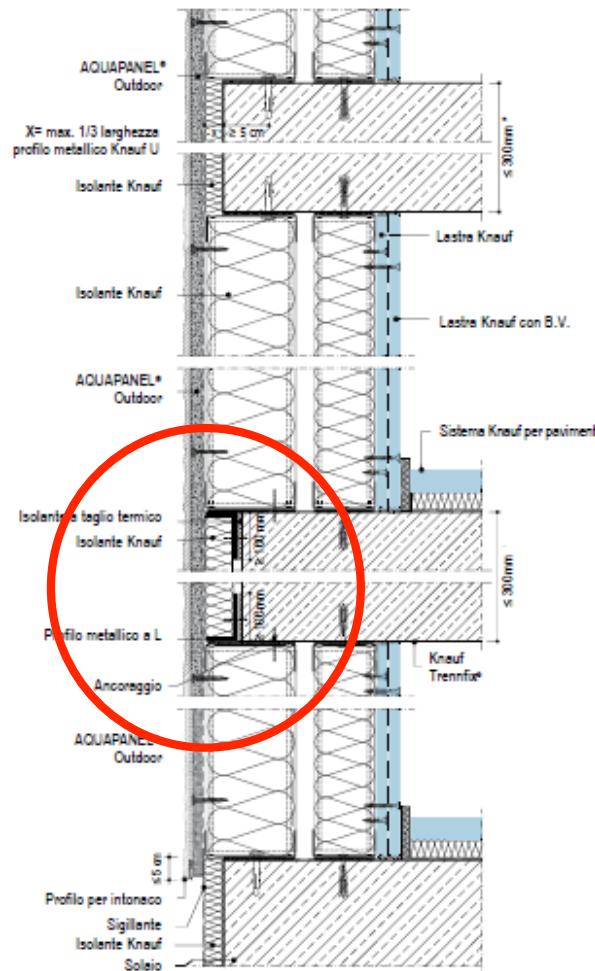
Parete a singola struttura

Parete a doppia struttura



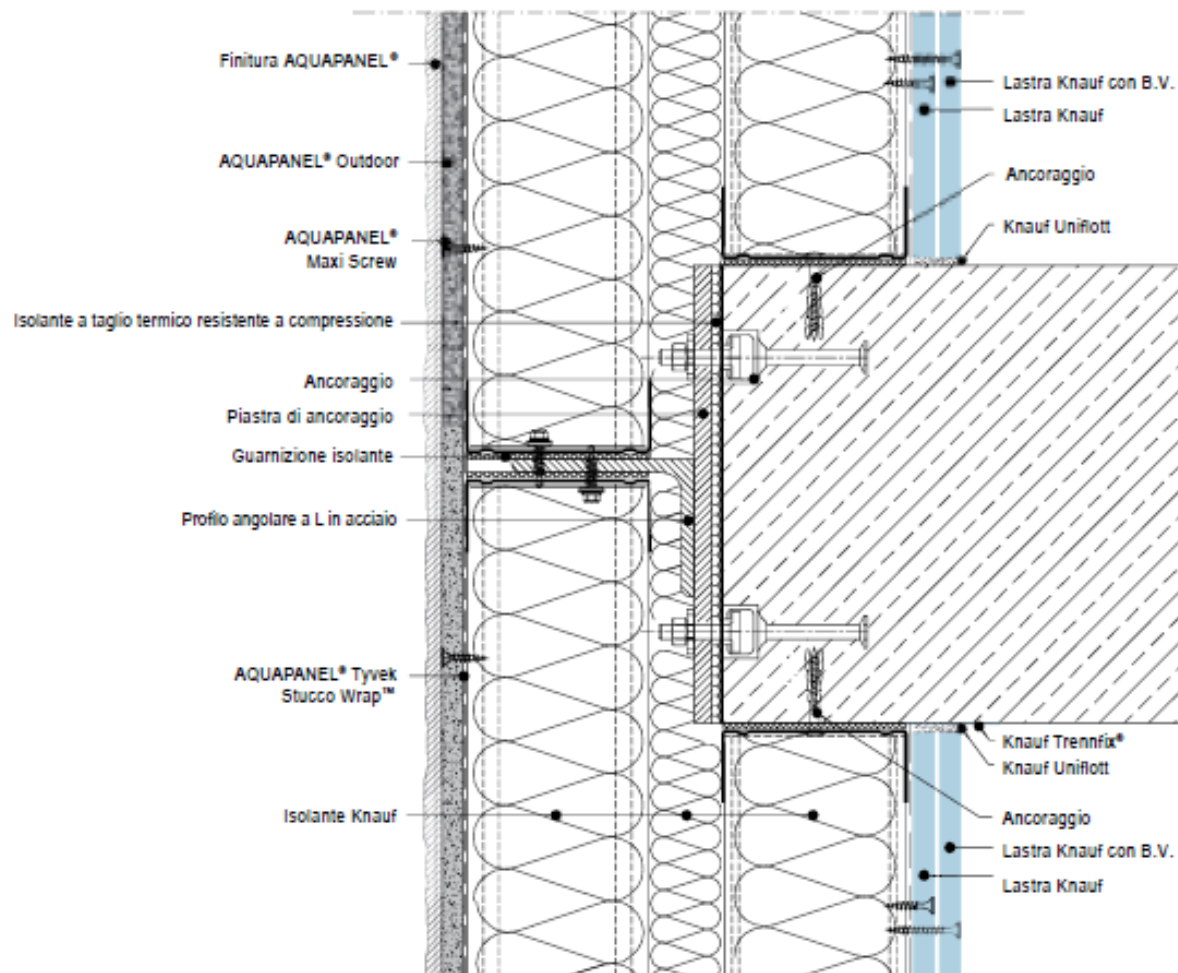
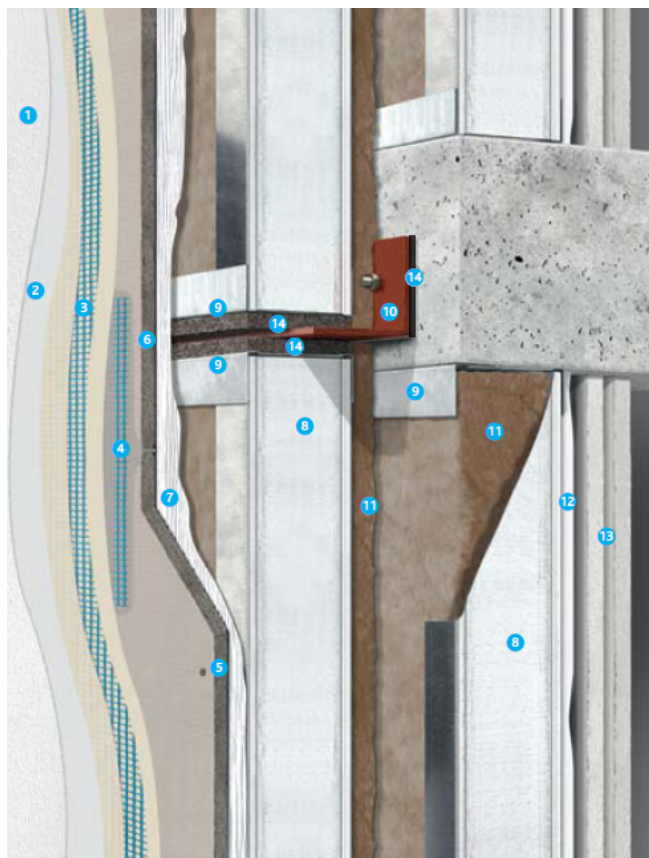
Ponti termici solaio/pilastro/travi

Esempio 1



Ponti termici solaio/pilastro/travi

Esempio 2



Tipologia:

Uffici

Note:

Aquapanel® Outdoor per tamponamento a secco esterno;

Grande cura nella finitura delle pensiline esterne e dei controsoffitti interni.

I controsoffitti delle pensiline sono in lastre Aquapanel e riproducono disegni di poligoni di diverse dimensioni e forme.

Torre Uffici di Assago è costituito da quattro torri per uffici affiancate da un multisala, un villaggio fitness, un bar libreria, un albergo, palazzine residenziali, e delle torri.



Cartello d'intervento

Committente : Milanofiori 2000 S.r.l

Progettazione : Intertecno

Direzione lavori : Intertecno

Impresa esecutrice : Cosmi Srl

Applicazione Sistemi Knauf : Cosmi Srl

Sistemi Knauf utilizzati: Aquapanel Outdoor, Lastre GKB, Idrolastre

Per dettagli sul Sistema utilizzato:

www.knauf.it/referenze.aspx

Tamponamento perimetrale:
pareti Knauf W385 a doppia orditura metallica.

L'architetto Van Egeraat ha scelto intonaco su cappotto, pannelli in alluminio, lamiera stirata o pannelli in lastre Aquapanel[®] Outdoor per creare un effetto marmoreo.



Tipologia:

Alberghi (4 stelle)

Anno: 2011

Note:

L'intero rivestimento isolante di facciata è stato eseguito con il Sistema Aquapanel® Outdoor



Esigenza Iniziale:

realizzazione di un edificio molto alto
con forte esposizione agli agenti
atmosferici e al vento



Cartello d'Intervento

Destinazione d'uso: edificio residenziale unifamiliare

Anno: 2014

Committente: privato

Studio di Progettazione: Studio o2a - Cesena

Impresa di costruzioni: Nuova Rinnova snc - Cesena

Applicatore e Rivenditore: Nuova Rinnova snc - Cesena

Sistemi Knauf utilizzati:

Sistema Pareti e Contropareti (lastre Diamant e Gkb),
Sistema Aquapanel.

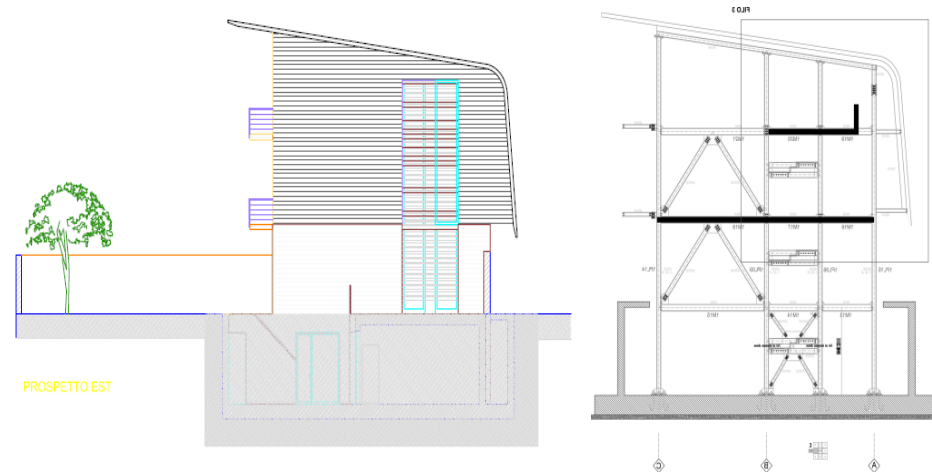
Casa Low è un sistema caratterizzato da una meticolosa progettazione e da un livello di ingegnerizzazione che punta ad eliminare ogni inefficienza e consente di rispettare tempi di consegna di quattro mesi e prezzi calcolati in 1000 euro al metro quadro.





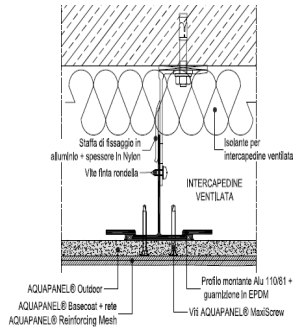
Nel progetto CasaLow La parete esterna è stata realizzata con il Sistema Aquapanel[®] Outdoor e finitura colorata Connie S, per la controparete interna si sono utilizzate le lastre Diamant e Gkb. Le pareti interne sono rivestite con lastre Diamant da 12,5cm, mentre per i soffitti sono state usate le lastre Gkb. L'isolamento delle pareti è costituito da pannelli di Isoroccia 70/100.





Location: Airola (BN)
Project type: Residential
Architect: Giovanni Sacco
Contractor: MEC 2000 (BN)

1.200 m² Aquapanel® Ventilated Façade

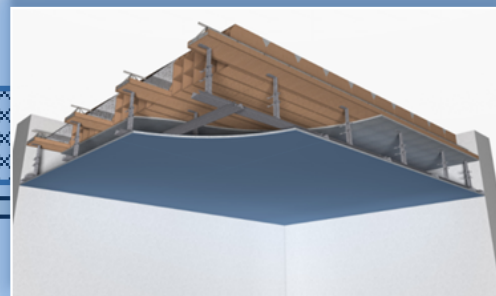


Sistema Isolamento termoacustico per Interni

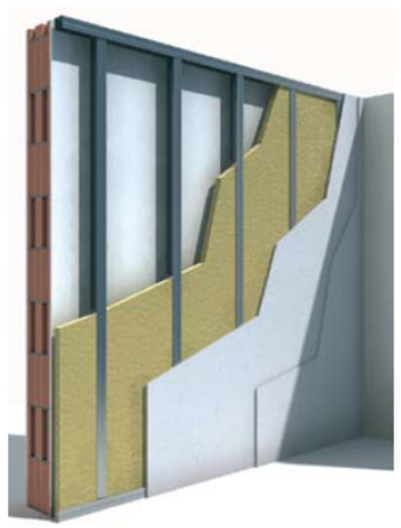
Sistema a secco per
esterno Aquapanel[®]



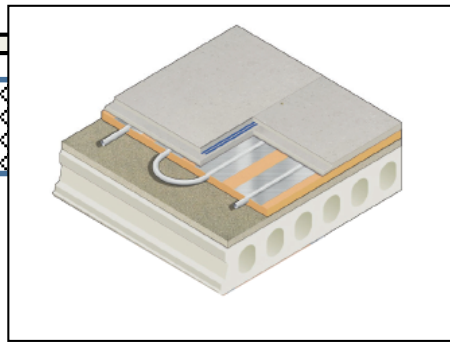
**PER ISOLARE BENE :
IL CONCETTO DI UNA CELLA NELLA CELLA**



■ **Controparete W625**



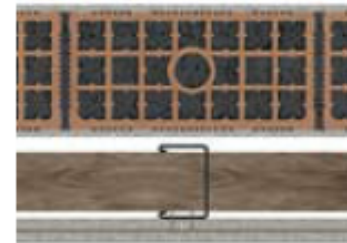
■ **Rivestimento isolante W624**



Contropareti ad alte prestazioni acustiche e termiche



- Muratura
- Isolante Knauf in lana minerale
- Profilo Knauf C Plus 27/50/27 mm, ad interasse 600 mm
- 1 Lastra Knauf GKB, spessore 12,5 mm (A13) con interposta barriera al vapore in lamina di alluminio spessore 15 µm



- Muratura
- Intercapedine 1 cm
- Profilo Knauf C50/75/100 mm
- Isolante Knauf in lana minerale
- 1+1 Lastra Knauf GKB, spessore 12,5 mm (A13) con interposta barriera al vapore in lamina di alluminio spessore 15 µm

Rw 42 dB → 52-64 dB

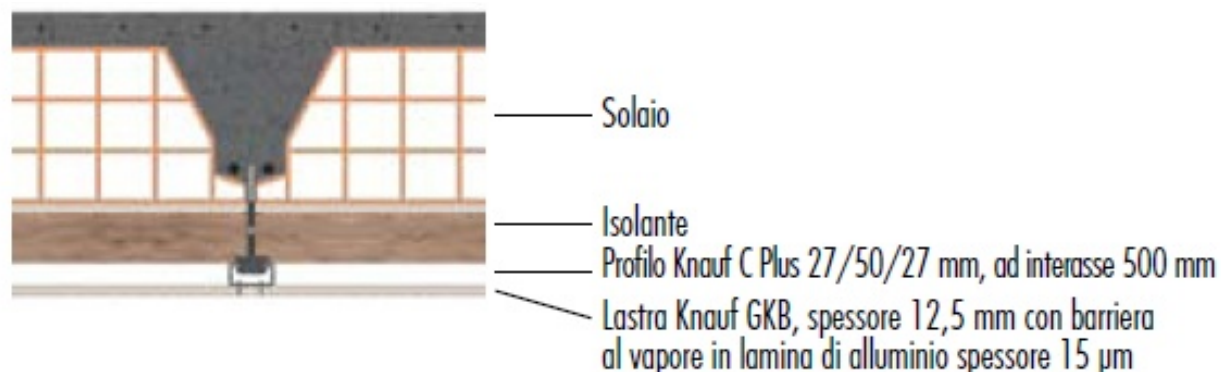
- Intercapedine
- Spessore e tipo isolamento
(lana di roccia, lana di vetro, FPE)
- Spessore e tipo di rivestimento
(Lastra GKB- Diamant- Vidiwall-Silentboard)



- Muratura
- Isolante
- Isoastra Knauf LM/PSE/XPS/FPE

Controsoffitti

■ Controsoffitto in aderenza D111



D_{Rw} +10/18 dB D_{Ln,w} – 20/30 dB

Lastra GKB (A) 12,5

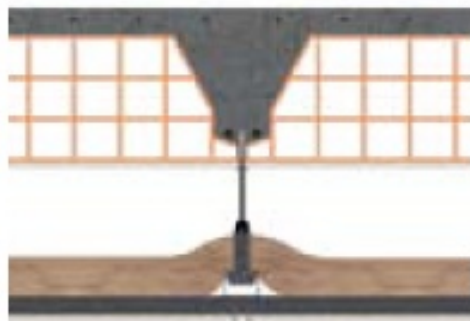
Lastra Diamant[®] DHF 12,5

Lastra Silentboard[®] DF 12,5



Controsoffitti

■ Controsoffitto ribassato D112



— Solaio

— Intercapedine di 20 cm

— Isolante

— Lastra Knauf GKB, spessore 12,5 mm con barriera al vapore in lamina di alluminio spessore 15 µm

D Rw +15/20 dB D Ln,w – 30/40 dB

Lastra GKB (A) 12,5

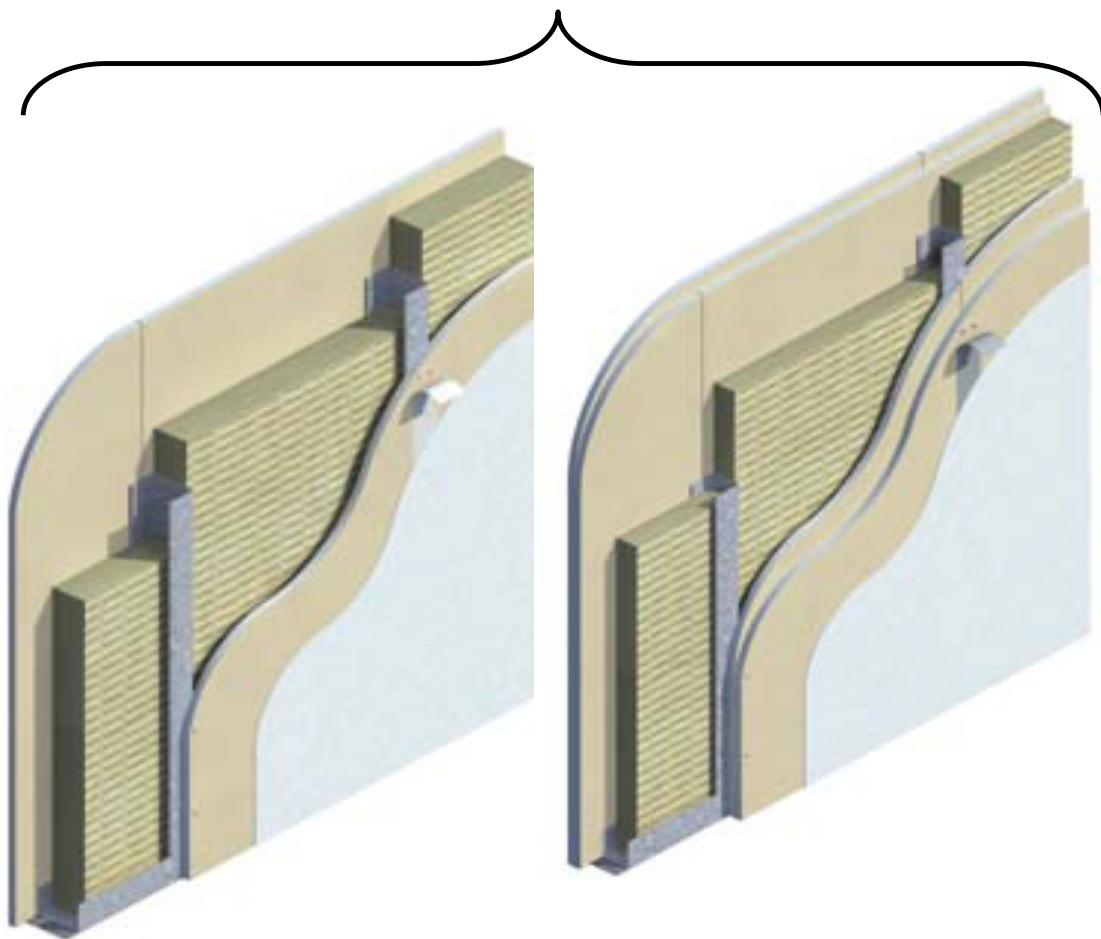
Lastra Diamant[®] DHF 12,5

Lastra Silentboard[®] DF 12,5



Divisori interni

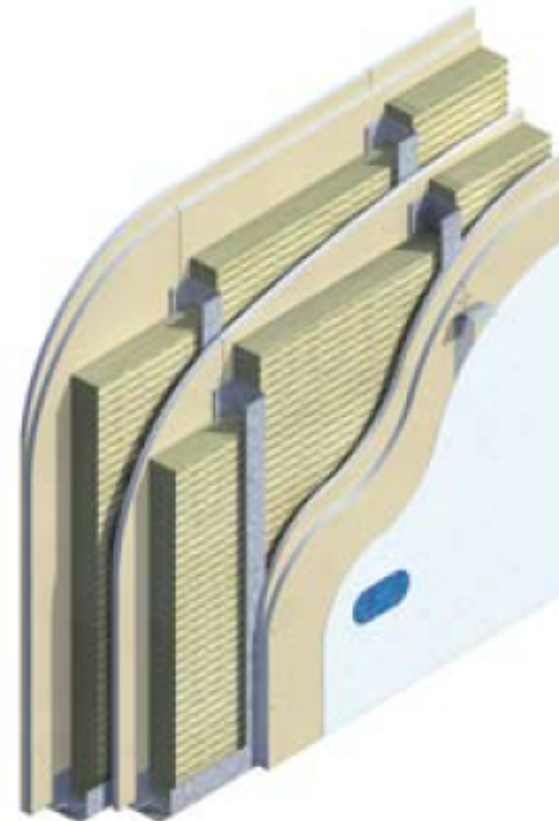
DELLA STESSA UNITA'



Rw 46 dB → 55 dB

Rw 54 dB → 66 dB

UNITA' DIVERSE

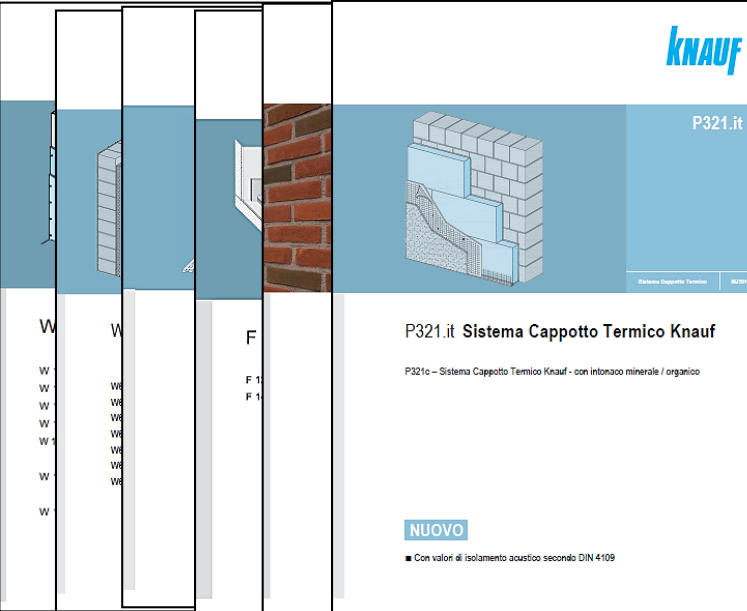


Rw 61 dB → 75 dB

SOLUZIONI PERFORMANTI NON GARANTISCONO PRESTAZIONI

CONCETTO BASE :

- SISTEMI PERFORMANTI E DI QUALITA' NON SONO L'UNICA CONDIZIONE PER GARANTIRE UN BUON RISULTATO
- CORRETTA POSA IN OPERA (es. norme di prodotto UNI 11424 - ETAG)
- INDICAZIONI DEL PRODUTTORE-Schede Tecniche- Manuali di posa- Manuali Tecnici
- PROGETTO CON DETTAGLI - PARTCOLARI ESECUTIVI
- CONTROLLO NELLA FASE ESECUTIVA DA TECNICI COMPETENTI

NORMA ITALIANA	Gessi Sistemi costruttivi non portanti di lastre di gesso rivestito (cartongesso) su orditure metalliche Posa in opera	 <p data-bbox="1686 954 1765 1002">knauf</p> <p data-bbox="1711 1042 1771 1059">P321.it</p> <p data-bbox="1429 1251 1738 1268">P321.it Sistema Cappotto Termico Knauf</p> <p data-bbox="1429 1294 1720 1310">P321c - Sistema Cappotto Termico Knauf - con intonaco minerale / organico</p> <p data-bbox="1429 1449 1487 1466">NUOVO</p> <p data-bbox="1429 1481 1637 1497">■ Con valori di isolamento acustico secondo DIN 4109</p>
----------------	--	---

Il nuovo software on-line sviluppato da Knauf per guidare il progettista nella scelta dei sistemi e soluzioni più idonee al raggiungimento delle performance desiderate.



Si parte dalla tipologia progettuale (Scuole, Ospedali, Uffici, Hotel ecc.)

In funzione dei requisiti comunemente richiesti si trovano vari componenti funzionali verticali e orizzontali con :

- Performance di Base (standard)
- Performance Superiore (Tecnica)
- Performance Top (Plus)

www.progettista24.it

Grazie per l'attenzione...

www.knauf.it

tecnico@knauf.it

Tel. Settore Tecnico : 050 692482

Funzionario Tecnico: Ing. Elena Salvini

Cell. 335 69 87 909

Mail: salvini.elena@knauf.it